

コンベンションビューロー だより

編集・発行 静岡県東部地域コンベンションビューロー

富士山麓にファルマバレーセンターがオープン ～ 世界レベルの高度医療・技術開発を目指して～



長泉町提供



▲交流ホール



▲大会議室



▲中会議室



▲小会議室



▲正面玄関



▲正門

意外と知られていませんが、静岡県は医薬品・医療機器の合計生産額は全国トップなのです。

静岡県東部地域を中心とした、世界レベルの高度医療・技術開発を目指して先端的な研究開発を促進し、医療からウエルネス産業にいたる先端健康産業の振興と集積を図る目的として、ファルマバレーセンターが9月1日にオープンしました。

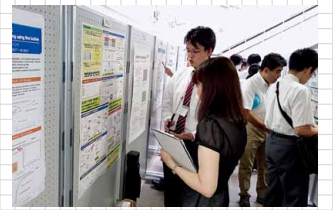
静岡がんセンターにも隣接しているため、医療健康分野の研究開発拠点としてはもちろん、異業種交流拠点としても高い期待を寄せられています。

また、ファルマバレーセンター内には会議室があり、そこで会議や研修を行うことも可能です。(会議室は有料となります。)

ビューローとしては、関連する医療関係の学会や医療機器等の企業の研修などを静岡県東部地域で開催していただけるよう、誘致・支援をしていきたいと考えています。

連絡先：ファルマバレーセンター（静岡県医療健康産業研究開発センター）

住 所：静岡県駿東郡長泉町下長窪1002-1 TEL：055-980-6333



ユニークベニュー (開催地ならではの会議会場) ▶ 駿河湾サンセットクルージング [沼津市]

■ 夕日を眺めながらのレセプション、びゅうおの優しい光に癒される
▶ プラサヴェルデから約10分

SPECIAL

遊覧船「ちどり」を貸し切り、沼津港から2時間ほど駿河湾を周遊しながら懇親会ができるプランです。

食事は船内にて海鮮バーベキューをとります。

時期・時間帯によっては、綺麗な夕日を眺めることもでき、夜はライトアップされた大型展望水門のびゅうおに癒されることができます。

【タイムスケジュール (例)】

- 17:00 沼津港到着
- 17:05 沼津港出発 クルージング・レセプション開始
- 19:05 沼津港到着
- 19:20 ホテル到着

【設定期間】 通年 (雨天運航可。波や風の強い日は開催できない場合もあります)

【利用人数】 最大80名 (最少40名)

【設定料金】 6,000円/人 (食事+飲み放題+船代込 【税込】)

※それ以下の人数での実施については応相談となります。



地元ならではの紹介 ▶ 「富士山樹空の森」と「御殿場みくりやそば」(御殿場市)



● 富士山樹空の森

富士山のふもとで遊んで学んで癒される空間

約6,000㎡の芝生広場「ふれあい広場」や、子供たちに人気のアクティビティーがある「冒険の丘」など樹空の森はご家族連れで楽しめます。ここでは誰もが森の子供です。1日の疲れは、隣接の温泉施設「御胎内温泉健康センター」で癒せます。

ビジターセンター内にある「天空シアター」ではプロジェクションマッピングにより富士山周辺を雲の上から見下ろしたように楽しめ、富士山のことも学べます。

■ 富士山樹空の森 9:00~17:00 (12~2月は16:00まで) 火曜定休

〒412-0008 御殿場市印野1380-5 TEL: 0550-80-3776

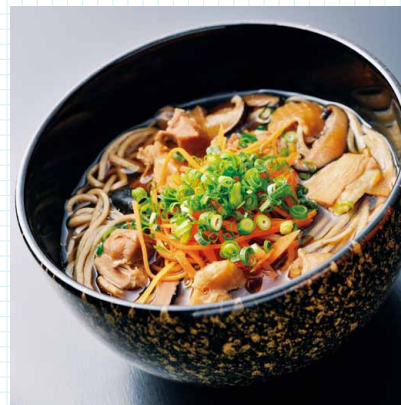
※無料駐車場 (約200台) あります。

● 御殿場みくりやそば

御厨 (御殿場・小山・裾野) 地方に古くから伝わる郷土料理。大晦日や正月、お祝いなど、人が集まるときのごちそう・宴の最後に締めの一品として振舞われます。具材は鶏肉・人参・椎茸。山芋・自然薯をつなぎに打ったそばと、富士山の伏流水で作るつゆは相性抜群。

御殿場市内の30店舗以上で提供されています。

詳しくは「御殿場みくりやそば」で検索!



随時会員
募集中!!

コンベンションビューロー賛助会員の
ご入会をお待ちしております。

当ビューローでは、多くの皆様が県東部地域に訪れることで地域の活性化を図るため、コンベンション等の誘致や開催支援をしています。このビューローの活動を理解し、支援していただける企業や団体を賛助会員として募集しております。お気軽にお問合せください。

静岡県東部地域
コンベンションビューロー

〒410-0801 沼津市大手町1-1-3 沼津商連会館5階
TEL: 055-964-1800 FAX: 055-951-7877
URL: <http://www/shizutou-cb/jp/>